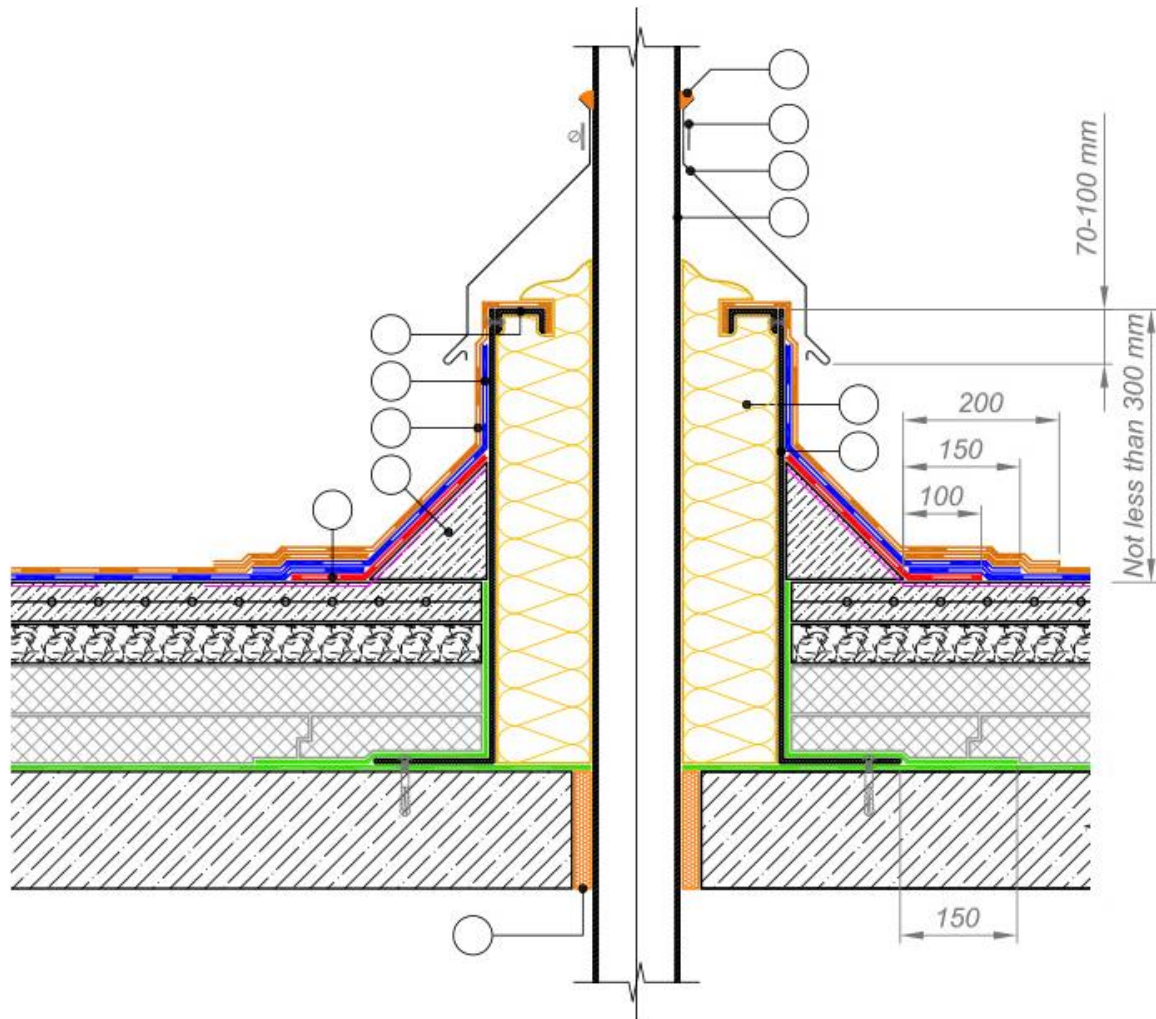


11. Téma IZOLÁCIA POTRUBÍ

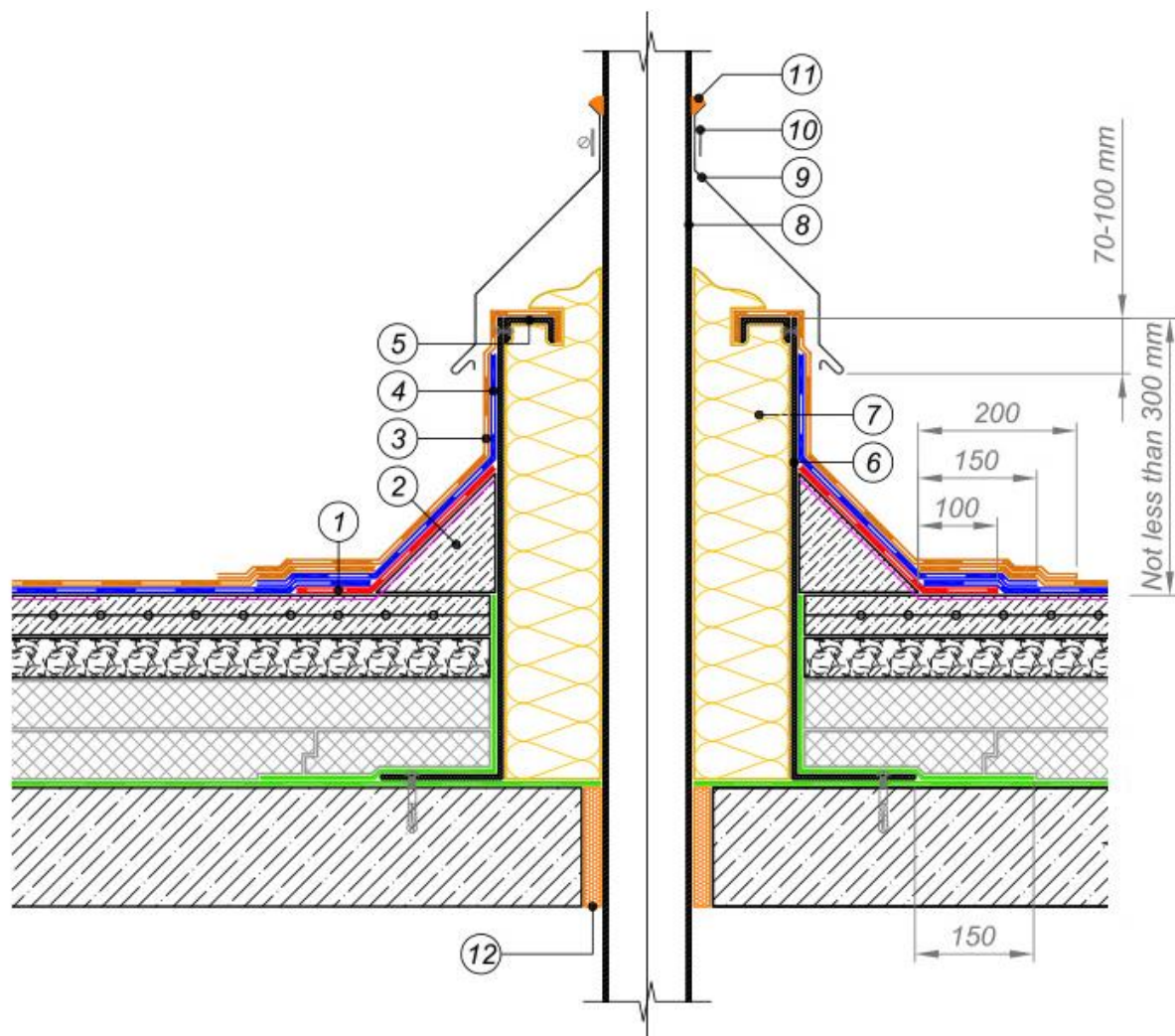
Praktické cvičenie -3:

Práca so vzorovým obrázkom

Na výkrese je detail zobrazujúci prechod rúry cez strechu. Názvy komponentov sú nahradené číslami. Priradte správne čísla k jednotlivým položkám nižšie uvedeného zoznamu.



- | | | | |
|---|--|---|--|
| ① | Kompenzačný kus hydroizolačnej fólie bez posypu | ⑦ | Tepelná izolácia z kamennej vlny; min. hrúbka 120 mm |
| ② | Holker (posilňovacia/vyhladzovacia vrstva) min. 5/5 cm | ⑧ | Rúra |
| ③ | Druhá vrstva hydroizolačného systému | ⑨ | Opláštenie z pozinkovanej ocele |
| ④ | Prvá vrstva hydroizolačného systému | ⑩ | Kovová svorka na upevnenie opláštenia |
| ⑤ | Dokončovací profil k príрубе; upevnený nitmi | ⑪ | Tesnenie |
| ⑥ | Pozinkovaná oceľová príruha; min. hrúbka 3 mm | ⑫ | Montážna pena |



- | | | | |
|---|--|---|--|
| ① | Kompenzačný kus hydroizolačnej fólie bez posypu | ⑦ | Tepelná izolácia z kamennej vlny; min. hrúbka 120 mm |
| ② | Holker (posilňovacia/vyhladzovacia vrstva) min. 5/5 cm | ⑧ | Rúra |
| ③ | Druhá vrstva hydroizolačného systému | ⑨ | Opláštenie z pozinkovanej ocele |
| ④ | Prvá vrstva hydroizolačného systému | ⑩ | Kovová svorka na upevnenie opláštenia |
| ⑤ | Dokončovací profil k príрубе; upevnený nitmi | ⑪ | Tesnenie |
| ⑥ | Pozinkovaná oceľová príruha; min. hrúbka 3 mm | ⑫ | Montážna pena |