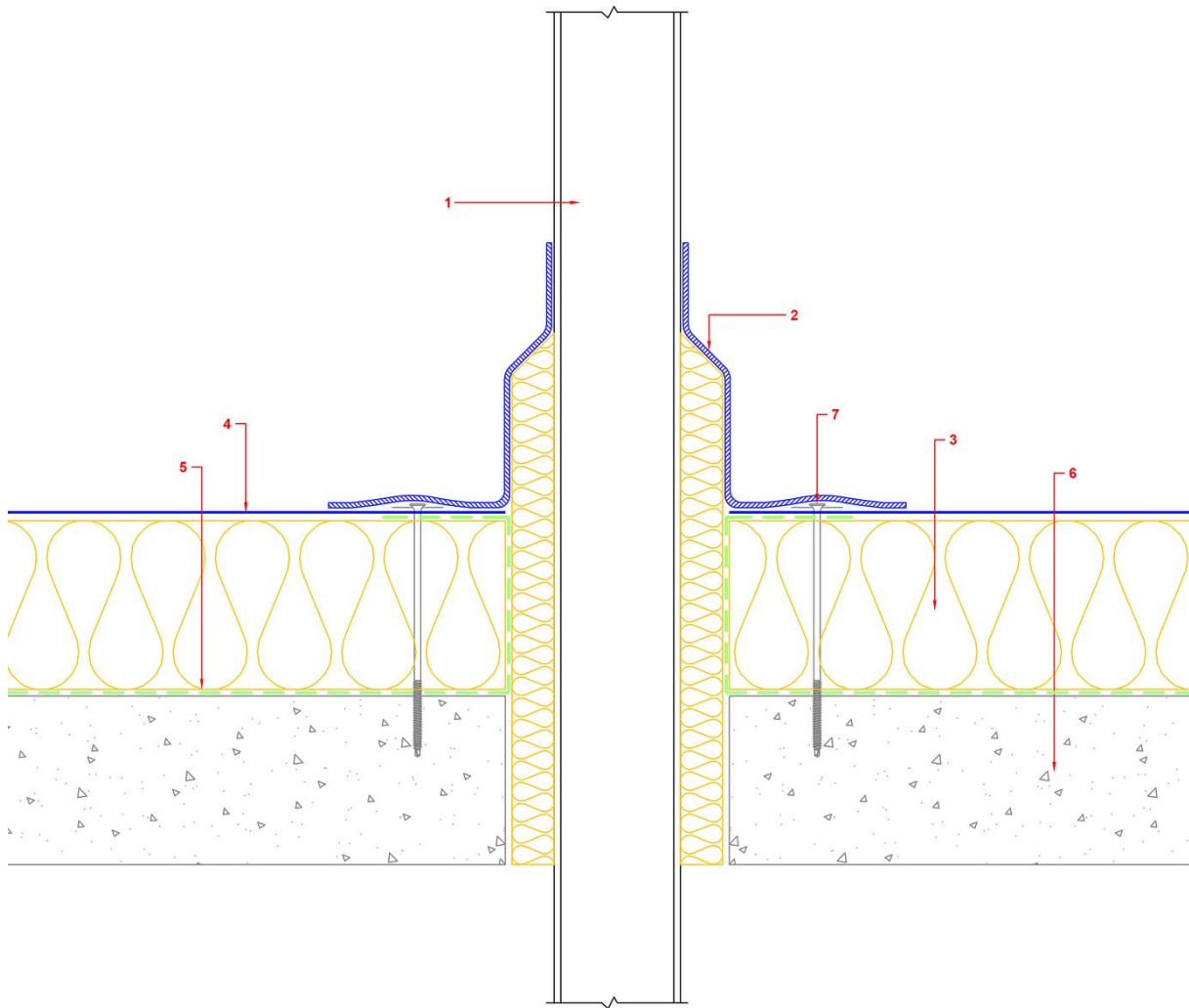


11. Téma IZOLÁCIA POTRUBÍ

Praktické cvičenie -2:

Práca so vzorovým obrázkom

Cvičenie č. 2: Na obrázku je detail zobrazujúci „Umiestnenie rúry na teplú vodu cez strechu“. Názvy komponentov sú nahradené číslami. Priradte správne čísla k nižšie uvedeným definíciám.



- upevňovací kus hydroizolácie
- hladký povrch
- platňa
- rúra
- montážne skrutky s protikoróznou ochranou
- tepelná izolácia
- paroizolácia

