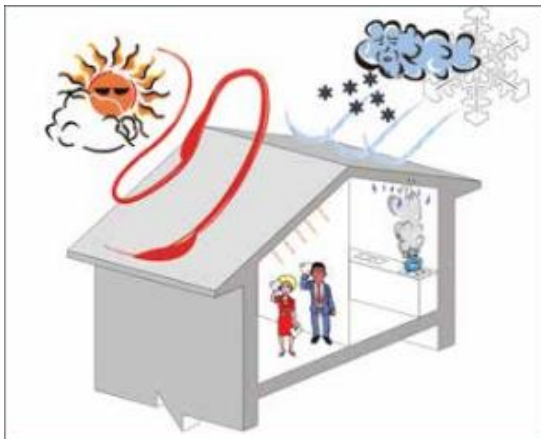


10. Téma  
STAVBA STRECHY

Praktické cvičenie č. 1: *Práca s vzorovým obrázkom*

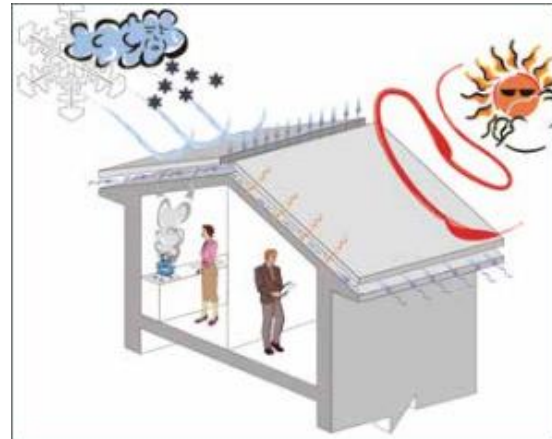
Na obrázkoch môžete vidieť porovnanie medzi vetranou a nevetranou strechou. Do časti popisu napíšte výhody a nevýhody.

Nevetraná strecha



.....  
.....  
.....

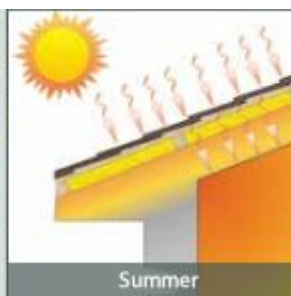
Vetraná strecha



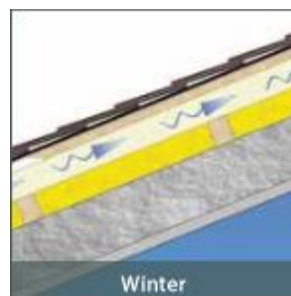
.....  
.....  
.....



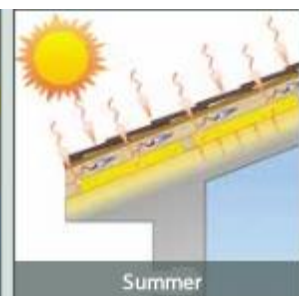
Winter



Summer



Winter

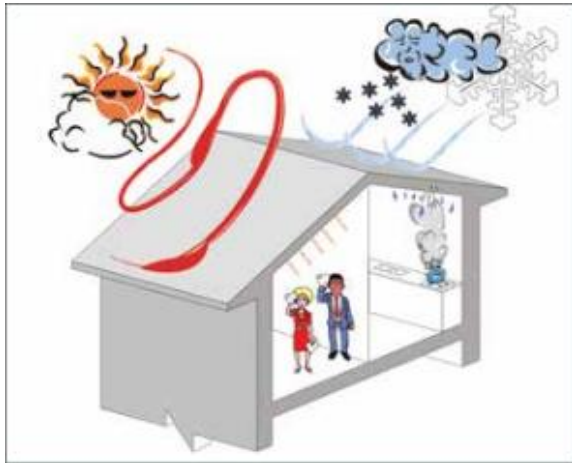


Summer

.....  
.....  
.....  
.....  
.....

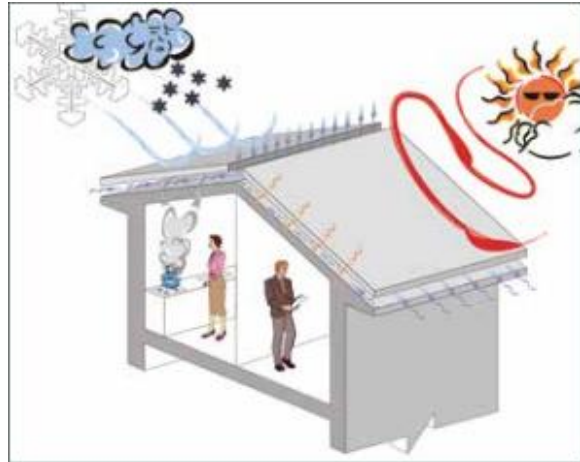
.....  
.....  
.....  
.....  
.....

### Nevetraná strecha



V lete je podkrovie veľmi horúce a teplota stúpa asi dvakrát v porovnaní s vonkajšou teplotou. Aj v prípade zateplenia vo vnútri domu je príliš teplo.

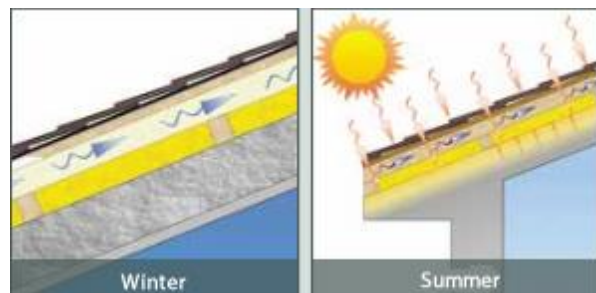
### Vetraná strecha



Odstráni sa problém s prehrievaním strechy a predĺži sa životnosť tepelnej izolácie.



Vyskytuje sa presakovanie vody. Teda kvapky vodnej pary spôsobujú zhoršenie kvality dreva na streche.



Nevyskytuje sa presakovanie vody a/alebo prehrievanie.